

A satellite-style image of the continent of Antarctica, showing its icy terrain and surrounding dark ocean waters. The continent is centered in the frame, with the South Pole visible at the top. The text is overlaid on the central part of the continent.

Живые организмы в суровых условиях Антарктиды.

учитель биологии: ПАНФЁРОВА Л. В.
учитель географии ЖЕЛЕЗНОВА О. Н.

« ЗЕМЛЯ ЗА ОБЛАКАМИ »



ИМПЕРАТОРСКИЕ ПИНГВИНЫ



Морской Лев



Морской Слон



Морской Леопард

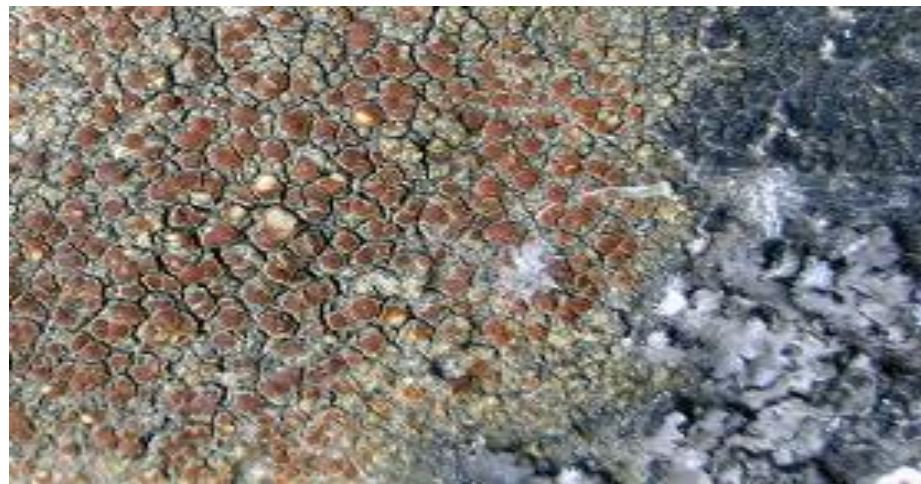




АНТАРКТИКА



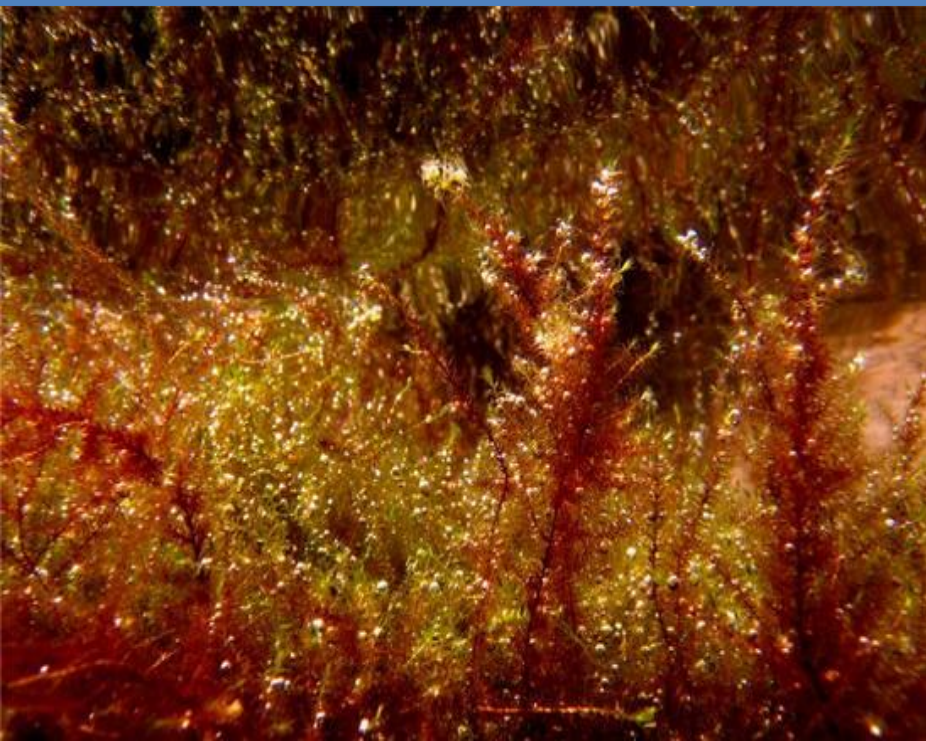
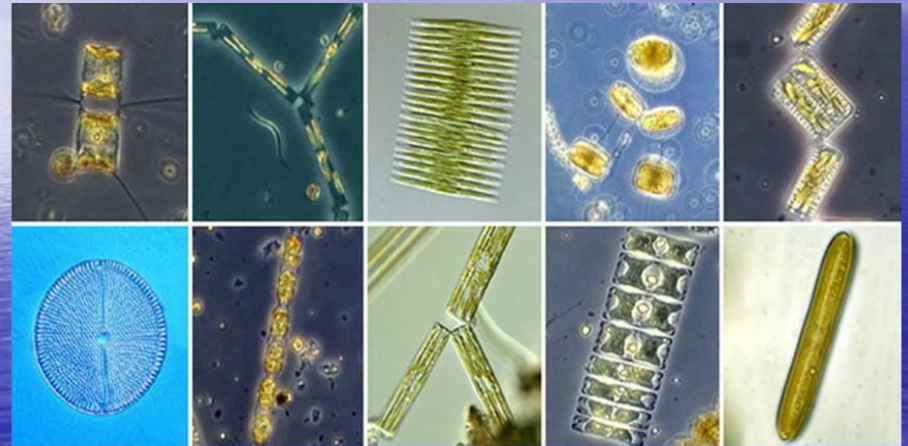
накипной лишайник



Водоросли Микроцистис



Диатомовые водоросли



Криль

Каланус



Бокоплав



Криль



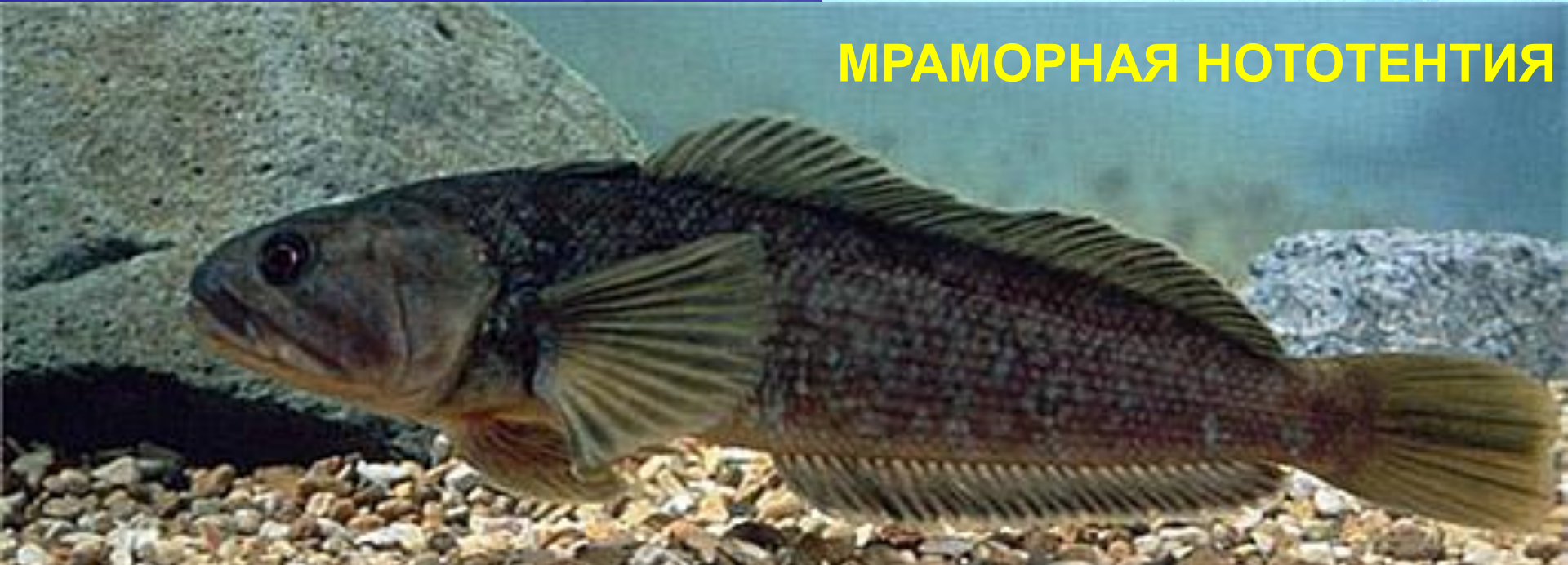
Рыбы

Ледяная щука (температура тела -1,7 С)



Шипоносая белокровка

МРАМОРНАЯ НОТОТЕНТИЯ





кальмар

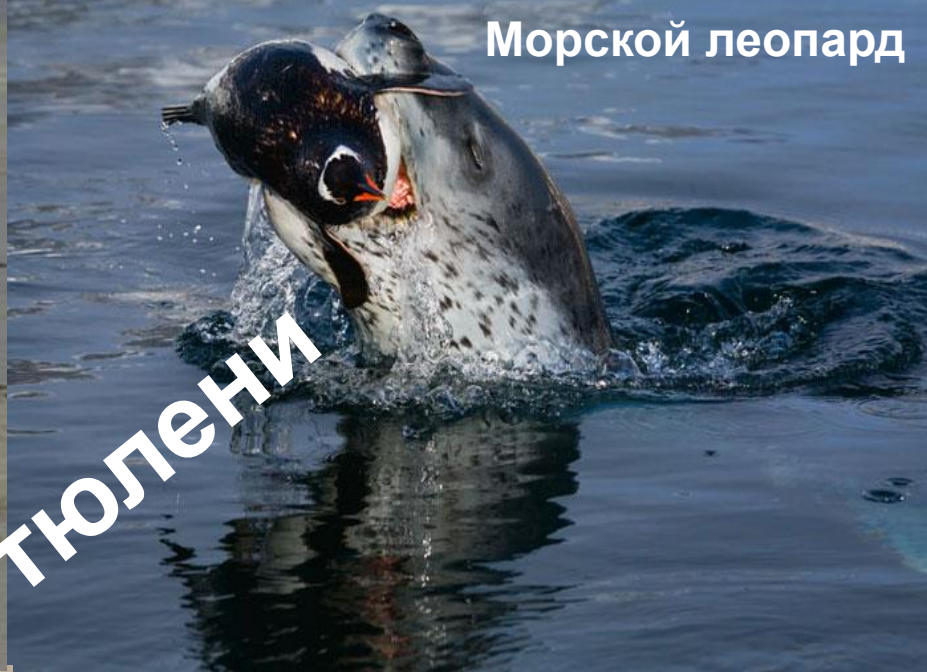
Синий кит



Морской слон



Морской леопард



Ушастые тюлени

Морской котик



Морской лев



KOCATKA





Альбатрос



Гигантский буревестник



Капский голубок



ПИНГВИН АДЕЛИ

Императорский пингвин



Птичьи базары



«О, СЧАСТЛИВЧИК!»